



جمعية البر الأهلية بحلي  
مسجلة بالمركز الوطني  
لتنمية القطاع غير الربحي  
ترخيص رقم ٢١٤

# التقرير السنوي ١٤٤٤هـ

— ٢٠٢٢ —

برحلي  
BER HALI

بِسْمِ اللَّهِ الرَّحْمَنِ الرَّحِيمِ

بِسْمِ اللَّهِ الرَّحْمَنِ الرَّحِيمِ



برحلي  
BER HALI

2030



BRHALY1423



# عن الجمعية

تأسست جمعية البر الأهلية بحلي بموجب لائحة الجمعية والمؤسسات الخيرية وقواعدها التنفيذية الصادرة بقرار مجلس الوزراء رقم (١٠٧) وتاريخ ٢٥/٦/١٤١٠هـ قرار معالي وزير العمل والتنمية الاجتماعية برقم (٢١٤) وتاريخ ٢٣/٧/١٤٢٣هـ بتسجيل البر الأهلية ومقرها بمركز حلي ونطاق خدماتها مركز حلي والقرى التابعة لها وتشمل منطقة خدمات الجمعية أكثر من ١٠ قرية ومركز وهجرة حاملة على عاتقها خدمة المستفيد والمساهمة في إيصال الصدقات والزكوات والتبرعات لمستفيديها وقد تمثلت في أهدافها الاستراتيجية

- العمل وفق رؤية المملكة 2030 .
- تنمية القدرات الذاتية للأفراد من الفئات ذات الدخل المنخفض أو الفقيرة .
- ابتكار برامج إغاثية ذات بعد تنموي لتوليد فرص عمل للشباب من الجنسين .
- تطوير برامج توعوية تعزز سبل التماسك الاجتماعي .
- زيادة فرص حصول الشباب على أنشطة تطوعية تساهم في تعزيز قيم المسؤولية الاجتماعية .
- حوكمة نظم المستفيدين وتبسيط الاجراءات لهم .
- تطوير النشاط الاقتصادي للمرأة من الأسر ذات الدخل المنخفض أو الفقيرة وتوسيع فرص دخول سوق العمل ( الأسر المنتجة ) .

## أعضاء مجلس الإدارة



أ. مقبول مطهر الدرهمي  
رئيس مجلس الإدارة



أ. عبدالرحمن الفقيه  
نائب رئيس مجلس الإدارة



أ. سليمان خنين الدرهمي  
عضو مجلس الإدارة



أ. عبدالله عثمان السفري  
عضو مجلس الإدارة



أ. راجح موسى العبدلي  
عضو مجلس الإدارة



أ. عبدالرحمن حسين الشريف  
المشرف المالي



أ. أحمد ماهرق الزياهي  
عضو مجلس الإدارة

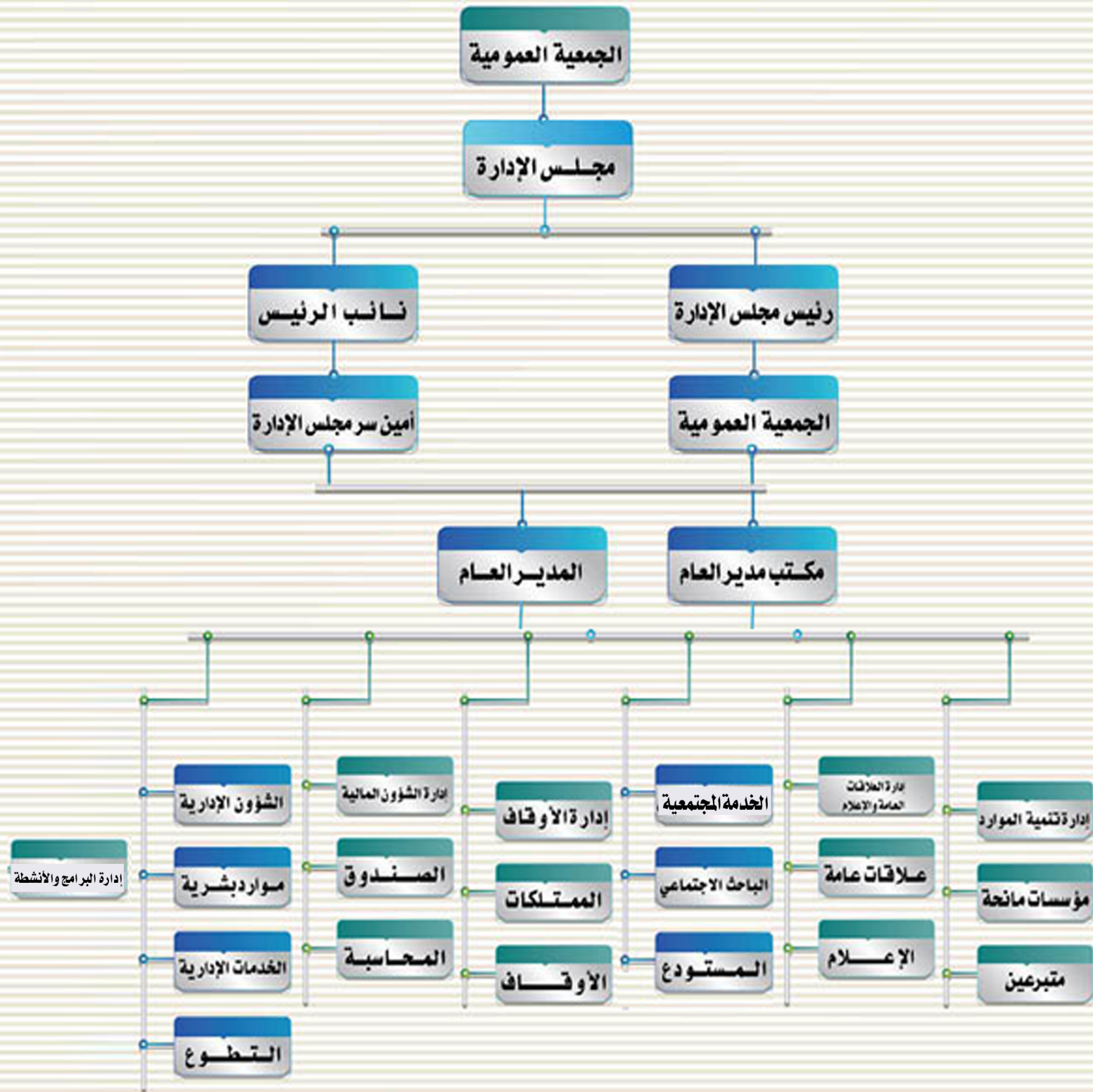


أ. إبراهيم محمد الشاعري  
عضو مجلس الإدارة



أ. عبيد علي البيه  
عضو مجلس الإدارة

# الهيكل التنظيمي للجمعية





## كلمة الرئيس

سعادتي غامرة حينما وصلكم التقرير السنوي لجمعية البر الأهلية بحلي للعام ٤٤٤هـ موضحا ماتم خلاله من مشاريع وبرامج تنموية ورعوية وكل ذلك بفضل الله ثم بجهود زملائي أعضاء مجلس الإدارة وموظفي الجمعية لتلبية احتياجات الأسر المسجلة وتفعيل البرامج الخدمية والتنموية لكل فئات المجتمع وفق رؤية ورسالة الجمعية وتحقيقا لأهدافها فشكر الله لكل من ساهم في تحقيق هذا العمل من عاملين وداعمين ومؤسسات مانحة سائلين الله عزوجل أن يوفقنا وإياكم لما فيه خدمة لديننا ووطننا

رئيس مجلس الإدارة  
مقبول مطهر الدرهمي





## أهداف برحلي



التنوع في مصادر  
الموارد المالية

الاستمرار في تقديم  
الرعاية للمستفيدين

رفع مستوى الجودة  
في الخدمات  
الصحية والتربوية

ابتكار فرص  
عمل مستدامة  
للأسر المنتجة والشباب

رفع كفاءة نظام الحوكمة  
والتحول الإلكتروني

تطوير ثقافة  
العمل التطوعي

تطوير الشراكات  
المجتمعية الفاعلة

## رسالتنا



## رؤيتنا



مؤسسة اجتماعية تسعى للارتقاء بمستوى  
حياة المجتمع عامة والمحتاجين خاصة بشفافية  
ومهنية عالية ومن خلال التعاون مع الجهات ذات  
العلاقة واعتماد العمل المؤسسي المتميز .

تنمية شاملة لمجتمع فاعل .

أولاً :

## المشاريع الرعوية

السلة الغذائية  
ترميم وبناء المساكن  
الأجهزة الكهربائية  
مساعات الزواج  
الحالات الطارئة  
كفالة الأراامل والمطلقات



## السلة الغذائية

**٣٧٢٣** سلة غذائية وزعت لمستفيديها  
من خدمات الجمعية في العام **١٤٤٤** هـ  
ممثلة بجميع الفئات المستفيدة  
بواقع **٣** مرات خلال العام  
إلى جانب توزيع كروت تنمية بمبالغ مالية

# البناء

٣ وحدات

٢٢٠,٠٠٠

# الترميم

٦٨ وحدة

٥٨١,٣٧٥



## الأجهزة الكهربائية

منطلقا من قوله صلى الله عليه وسلم والله في عون العبد ما كان العبد في عون أخيه  
أمنت برحلي

أجهزة كهربائية بمختلف أنواعها  
مكيفات - ثلاجات - غسالات - أفران  
بمبلغ وقدره ١٠٩,٧٧٠ ريالا  
تم توزيع عدد ١١٢



## — بسملة حياة —

مشروع يهدف إلى إعانة الشباب المسلم الراغب في الزواج عبر تأهيله معرفياً ودعمه مالياً وعينياً للمساهمة في تذليل الصعوبات والعقبات التي تقف بينه وبين بناء أسرة مستقرة

### الخدمات

دورات تأهيلية  
مساعدات مالية  
مساعدات عينية  
أجهزة كهربائية

١٤

عدد المستفيدين

٥٤,٧٤٠

تكلفة المشروع





## — الحالات الطارئة —

المشروع يهدف للوقوف مع أصحاب الأزمات الطارئة كحريق أو مريض وتضريح كربيهم بإعانات مالية عاجلة وفق قرار اللجنة المختصة والمبني على تقدير الباحث الاجتماعي للحالة

### الخدمات

إعانات مرضية  
وأصحاب الكوارث  
مساعدات مالية  
وعينية طارئة

٣٨

عدد المستفيدين

١٠٩.٧٨٢

تكلفة المشروع

**ثانياً:**

**المشاريع التنموية**

**الأسر المنتجة**

**قوارب الصيد**

**الملتقيات**





## ملتقى الخبراء

شارك أكثر من ٥٠ شخصية فاعلة في المجتمع من : أكاديميين ومفكرين وتربويين وأعلاميين ومؤثرين فكرة وبرنامجاً تنموياً نوعي وتم على هامش الملتقى تدشين شعار الجمعية الجديد برؤية وأهداف متجددة ومتوافقة مع رؤية وطننا الحبيب ٢٠٣٠



# اليوم العالمي للعمل التطوعي



قامت الجمعية بتفعيل  
اليوم العالمي للعمل التطوعي  
والذي وافق 5/12/222  
وذلك بتزيين المظهر العام  
وإزالة التشوه البصري  
بالطريق المؤدي إلى قرية الخوالدة  
بمشاركة سعادة مدير مكتب تعليم حلي  
وفرق الكشافة بمدارس حلي



# الأوقاف

وقف الأمل

وقف الإحسان

وقف القنفذة

وقف الخير

وقف العطاء

وقف الدكتور صالح الزغبي عن والديه

مشاريعنا

فطرهم

أضحيتي

## الحسابات البنكية



حساب عام

SA4280000263608010194019



التبرعات

SA9280000263608010142000



الزكاة

SA9280000263608010141903



التبرعات

SA6710000044254149000103



الزكاة

SA4810000044254158000105

